

KI im Einsatz & Matchmaking

Einsatzpotenzial Künstlicher Intelligenz in der Pharmazeutischen Industrie

Datum:

22.04.2021 - 06.05.2021

Ort:

online

Kosten:

kostenfrei

Art:

zwei Tage: 22. April – Kongress/Symposium, 6. Mai – Meet & Match

Zielgruppe:

Forschung, Start-ups, Unternehmen der Pharmazeutischen Industrie und ICT aus Baden-Württemberg

Veranstalter:

BIOPRO Baden-Württemberg GmbH

Kontakt:

Dr. Sandra Sapich

E-Mail: [sapich\(at\)bio-pro.de](mailto:sapich(at)bio-pro.de)

Sprache:

Deutsch



**Diese Veranstaltung
hat bereits stattgefunden!**

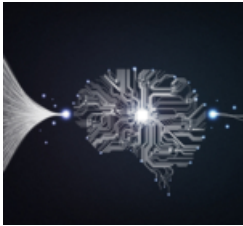
Digitalisierung und Künstliche Intelligenz (KI) halten immer mehr Einzug in unseren Alltag. Auch die Pharmazeutische Industrie setzt darauf, mithilfe von KI die Medikamenten- und Therapieentwicklung zu optimieren. Die Einsatzmöglichkeiten und Chancen von KI erstrecken sich über die gesamte Wertschöpfungskette der Pharmazeutischen Industrie: Angefangen bei genaueren Prognosen in der Wirkstoffforschung, über geringere Entwicklungskosten bis hin zu effizienteren Prozessen im Labor und der Produktion.

Die BIOPRO Baden-Württemberg veranstaltet in Kooperation mit dem Fraunhofer-Institut für Produktionstechnik und Automatisierung IPA eine 2-tägige Online-Veranstaltung zum Thema "Einsatzpotenzial von Künstlicher Intelligenz in der Pharmazeutischen Industrie". Die Auftaktveranstaltung findet am 22. April 2021 unter dem Titel "**Künstliche Intelligenz im Einsatz für die Pharmazeutische Industrie – Tag 1**" statt. Nach einem Impulsvortrag von Prof. Dr. Marco Huber vom Fraunhofer IPA werden Einsatzmöglichkeiten von KI anhand von Best Practice Beispielen vorgestellt. Nach einer kurzen Pause

werden Herausforderungen beim Einsatz von KI wie Cybersicherheit und regulatorische Aspekte von Experten beleuchtet und anschließend im Podium diskutiert.

Am 6. Mai 2021 geht es mit "**Meet & Match: KI in der Pharmazeutischen Industrie – Tag 2**" weiter. Nach zwei Impulsvorträgen steht das Matchmaking im Fokus der Veranstaltung. Sie sind auf der Suche nach Kooperationspartnern, neuen Kontakten oder Impulsen zur Unterstützung bei der Umsetzung eines KI-Projekts? Sie verfügen über KI Expertise und möchten Unternehmen bei der KI-Implementierung unterstützen? Bewerben Sie sich für einen Kurzvortrag im Rahmen der Pitch-Session, um Ihr Unternehmen, Ihre Forschungseinrichtung oder Ihr Projekt vorzustellen. Die Pitches sind für Kooperationsgesuche und -angebote aus der Forschung und Entwicklung reserviert. Die Auswahl erfolgt durch die Organisatoren. Anschließend bietet die Online-Plattform Gelegenheit mit Teilnehmern und Referenten in Austausch zu treten.

Details zum jeweiligen Programm an den beiden Veranstaltungstagen finden Sie hier:



Künstliche Intelligenz im Einsatz

KI in der Pharmazeutischen Industrie – Tag 1 (22.04.2021)

online

Anmeldefrist: 18.04.2021

Ob genauere Prognosen in der Wirkstoffforschung, geringere Entwicklungskosten oder effizientere Prozesse im Labor und der Produktion – KI bietet Einsatzpotential in allen Bereichen der Pharmaindustrie. Auf Sie warten neben einem Impuls, Best Practice Beispielen und Expertenvorträgen auch eine spannende Diskussion zu den Herausforderungen beim Einsatz von Zukunftstechnologien in der Datenverarbeitung.



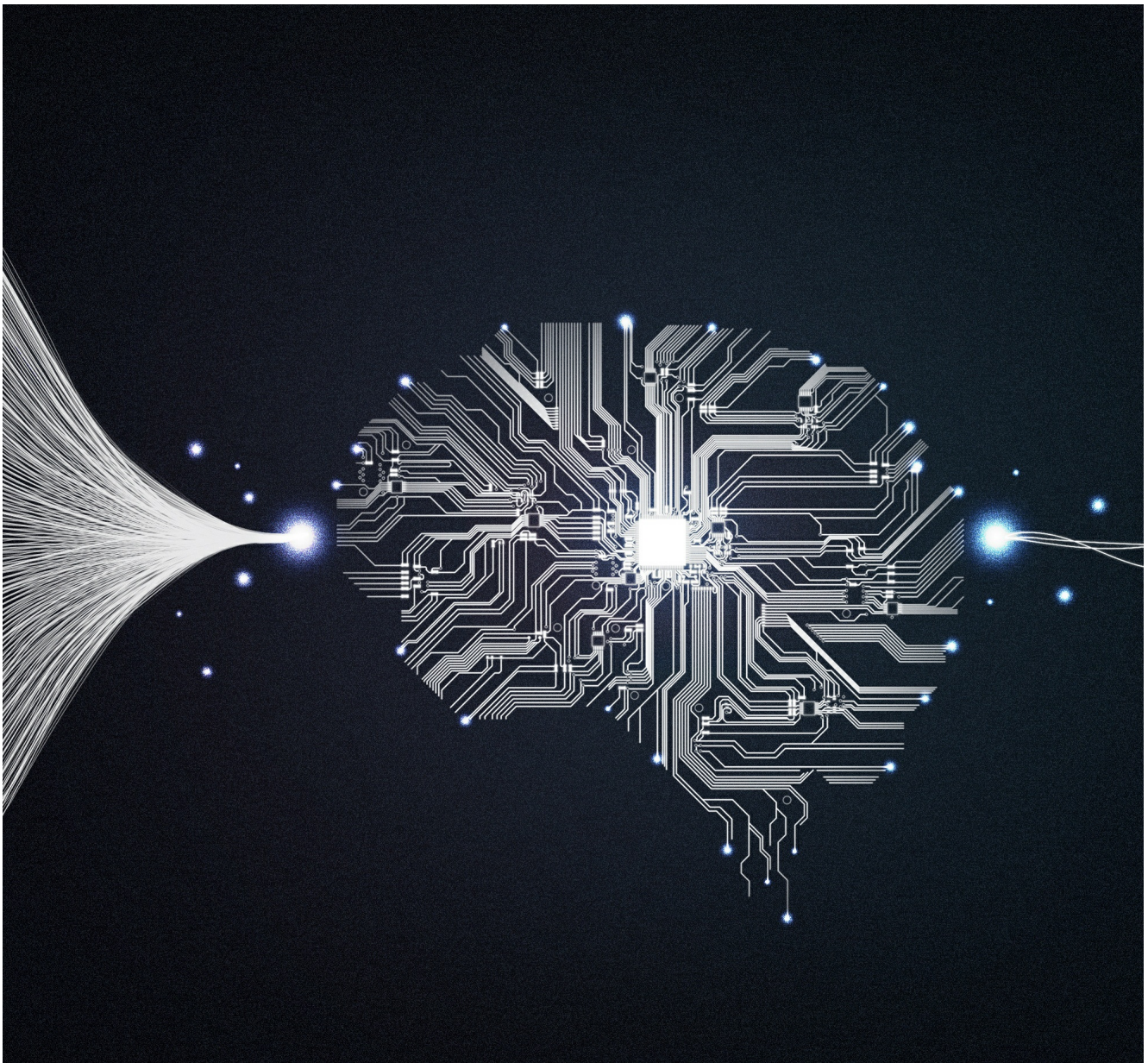
Meet & Match

KI in der Pharmazeutischen Industrie – Tag 2 (06.05.2021)

online

Anmeldefrist: 02.05.2021

Sie sind auf der Suche nach Kooperationspartnern oder suchen neue Kontakte oder Impulse zur Unterstützung bei der Umsetzung eines KI-Projekts? Das etablierte "Meet&Match"-Format bietet die Gelegenheit sich mit Teilnehmern und Referenten 1:1 auszutauschen oder Termine zu vereinbaren.



© Adobe Stock/Lee

Weitere Informationen

- ▶ [KI in der Pharmazeutischen Industrie – Tag 1](#)
- ▶ [KI in der Pharmazeutischen Industrie – Tag 2](#)

Veranstaltungspartner:



Fraunhofer

IPA

Gefördert durch:



Baden-Württemberg

MINISTERIUM FÜR WIRTSCHAFT, ARBEIT UND TOURISMUS